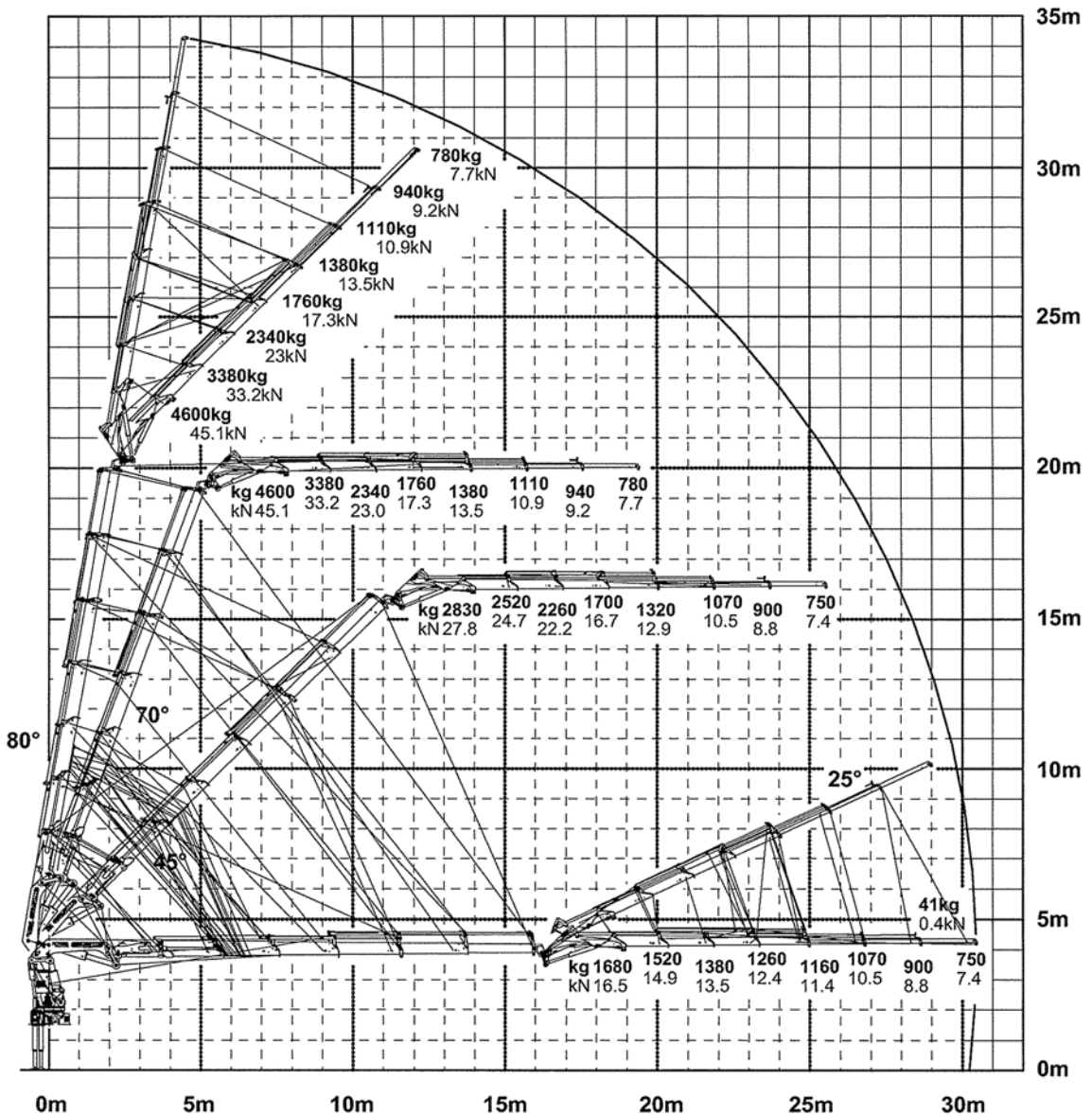


Nosturiauto  
Jouni Meling Oy  
SISU E 11 M KK-KK 8x4 E3 -2100+2250+1370 makuuohjaamo

PALFINGER PK 74002 E PJ170E  
MAXISTAB 2 F  
MAXISTAB ML-F

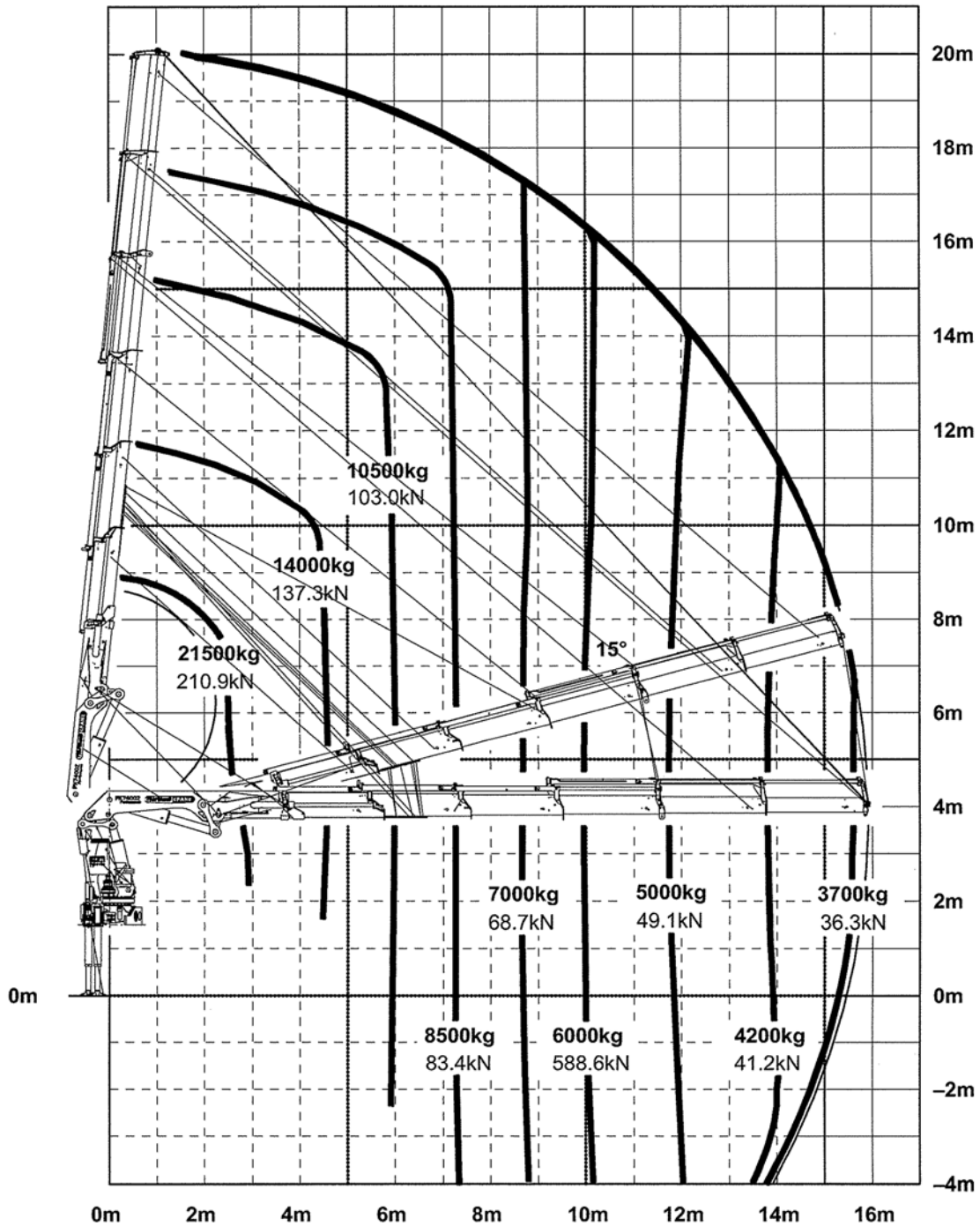
KYTKENTÄMITAT: auto : ( 12285- 6929 ) 12.3 - 6.9 - 8.4 / 60 Modul: ( 15535- 8764 ) 15,5 - 8,8

Die Tragkräfte laut Diagramm verringern sich bei Verwendung von mechanischen Verlängerungen um deren Eigengewicht.  
 When using mechanical boom extensions, the loads, shown on the charts need to be reduced by the weight of these extensions.  
 Les charges admissibles du diagramme ci-apres se reduisent du poids de la rallonge manuelle utilisee.



Konstruktionsänderungen vorbehalten, fertigungstechn. Toleranzen müssen berücksichtigt werden.  
 Subject to change, production tolerances have to be taken into account.  
 Sous reserve de modifications de conception. Les tolerances relatives a la technique de production doivent etre prises en consideration.

Einstufung: H1/B3 nach EN12999  
 Classification: H1/B3 in EN12999  
 Classement: H1/B3 en mesure EN12999



Konstruktionsänderungen vorbehalten, fertigungstechn. Toleranzen müssen berücksichtigt werden.  
 Subject to change, production tolerances have to be taken into account.  
 Sous réserve de modifications de conception. Les tolérances relatives à la technique de production doivent être prises en considération.

**Einstufung: H1/B3 nach EN12999**  
 Classification: H1/B3 in EN12999  
 Classement: H1/B3 en mesure EN12999